

HAUT CONSEIL pour le CLIMAT

Conclusion du rapport annuel 2022
« Dépasser les constats, mettre en œuvre
les solutions »

www.hautconseilclimat.fr

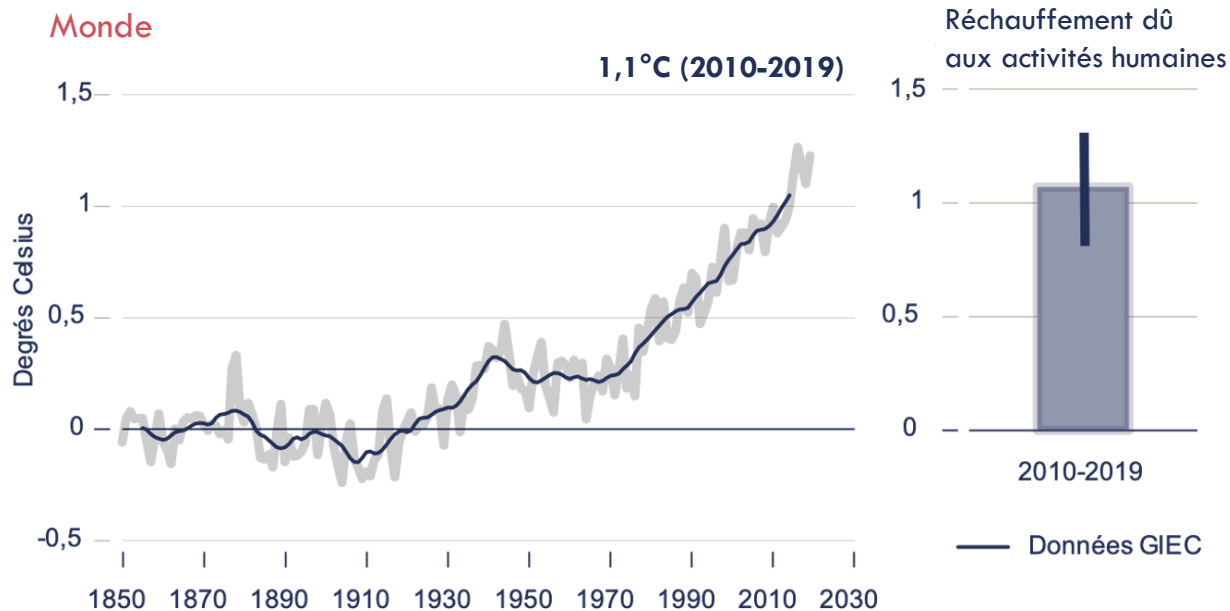


@hc_climat

Corinne Le Quéré, présidente du HCC

L'influence humaine sur le réchauffement planétaire est un fait scientifiquement établi

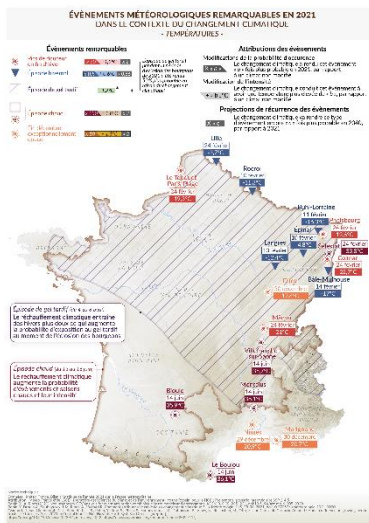
Changements de température par rapport aux moyennes (1850-1900)



- **C'est le principal facteur de l'augmentation des extrêmes chauds et des pluies extrêmes**
- **1,5°C est atteint à court terme dans tous les scénarios d'émissions du GIEC**
- **2°C sera dépassée en 2050 sans baisse majeure des émissions mondiales**

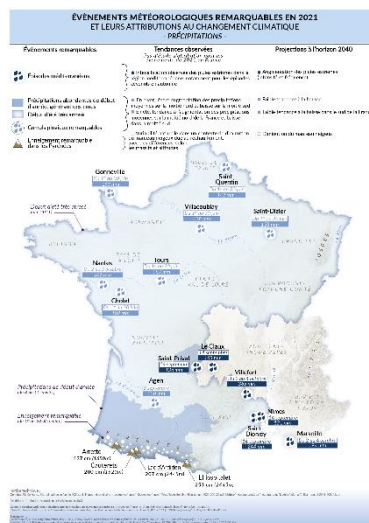
La France n'est pas prête à faire face aux risques climatiques croissants

Températures



Événements météorologiques de 2021 rendus plus intenses et/ou plus fréquents par le changement climatique dû à l'influence humaine

Précipitations

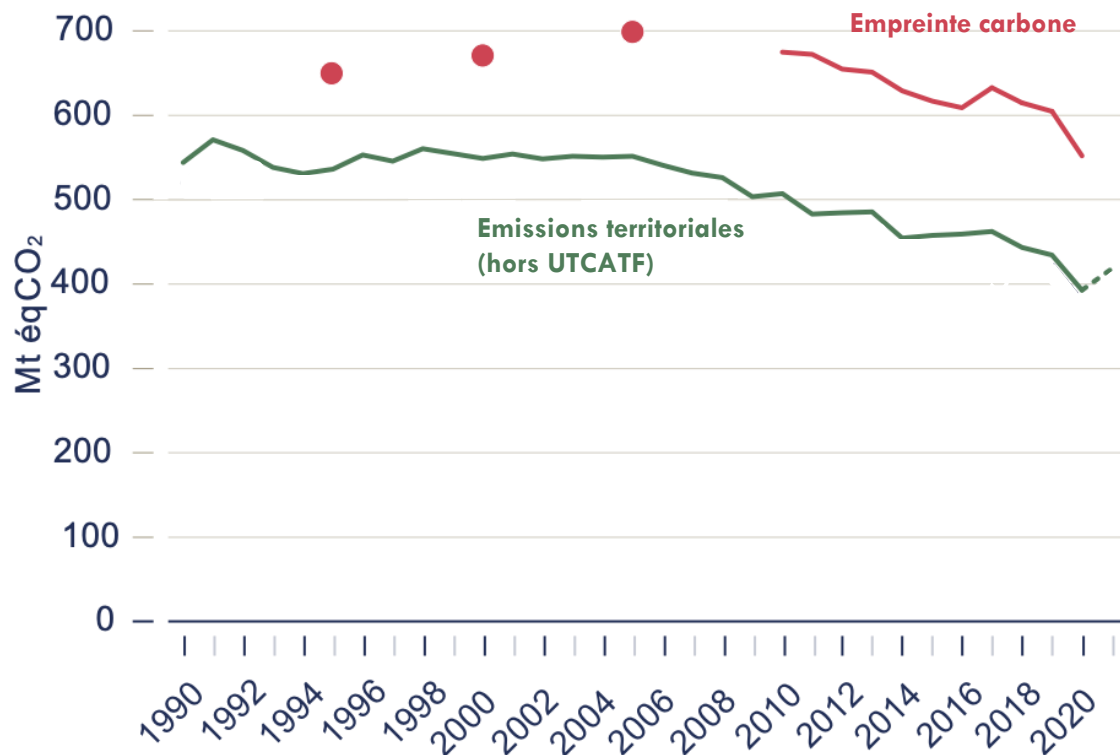


Événements météorologiques de 2021 rendus plus intenses et/ou plus fréquents par le changement climatique dû à l'influence humaine

- Les impacts sont différents dans les différentes régions de France
- La France dispose d'instruments de prévention des risques efficaces mais l'aménagement et l'urbanisme sont insuffisamment mobilisés
- Les politiques d'adaptation manquent d'objectifs stratégiques, de moyens et de suivi

Les émissions de la France en 2021 s'inscrivent dans la poursuite d'une tendance à la baisse

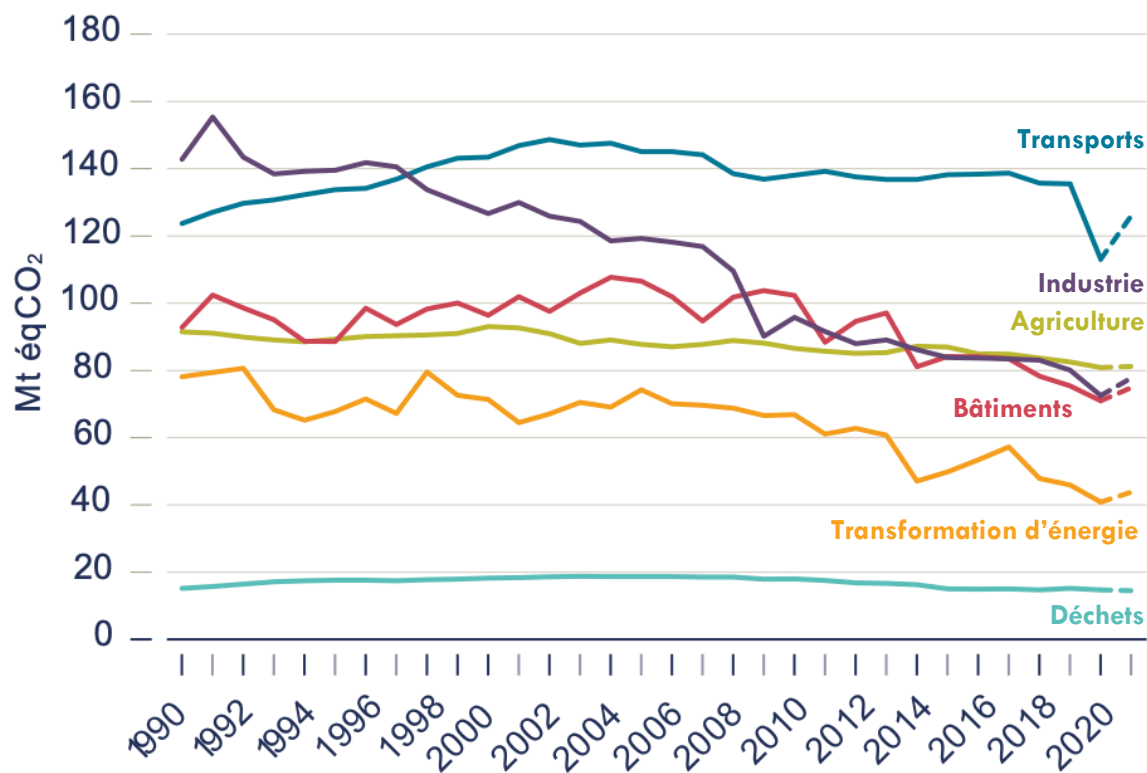
Les émissions territoriales (hors UTCATF) et empreinte carbone de la France
depuis 1990



- Le rythme de baisse de **-1,7%** par an doit s'accélérer
- L'**empreinte carbone**, qui est **1,4x** plus importante que les **émissions territoriales**, diminue depuis au moins 2010
- Tous les pays doivent accélérer leurs actions pour limiter le réchauffement à **1,5°C**

Tous les grands secteurs émetteurs connaissent désormais une baisse de leurs émissions

Evolution sectorielle des émissions de GES de la France depuis 1990



- La baisse des émissions est bien établie et structurelle dans les secteurs des **bâtiments**, de l'**industrie** et de l'**énergie**
- La baisse reste à être confirmée dans les secteurs des **transports** et de l'**agriculture**
- L'absorption par les puits de carbone forestiers a fortement diminué (2013-2019)

1. **Opérationnaliser** la planification écologique, pour l'atténuation et l'adaptation.
2. **Prioriser** les mesures encourageant la sobriété et les énergies renouvelables.
3. **Accompagner la transformation** vers une économie bas carbone et résiliente en tenant compte des enjeux de transition juste.
4. **Remobiliser la diplomatie climatique française** pour assurer le succès de l'effort global.

HAUT CONSEIL pour le CLIMAT

www.hautconseilclimat.fr



@hc_climat